

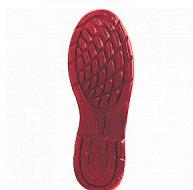
LECCE S1 polobot.červená/černá 41

» PRACOVNÍ OBUV » Polobotky pracovní / bezpečnostní » Polobotky S1



| | |
|--------------------|---------------|
| Kód zboží | 2216003307 |
| Dodavatelské číslo | 0201059223xxx |
| EAN | 8028027643415 |
| Značka | PANDA |

Na skladě: U dodavatele
U dodavatele: 124 PÁR



LECCE S1 polobot.červená/černá 41

» PRACOVNÍ OBUV » Polobotky pracovní / bezpečnostní » Polobotky S1

Popis

• lehká bezpečnostní polobotka v moderním, sportovním designu • svršek obuvi je vyrobený z prodyšného textilu a vnitřní podšívka z prodyšného materiálu Airnet mesh s technologií mikrokanálek, která zajišťuje vysokou transportní funkčnost • protiskluzová, lehká podešev odolná olejům je vyrobena z dvouhustotního polyuretanu a zajišťuje maximální jistotu při každém kroku • díky kompozitní tužince obuv splňuje požadavky normy EN ISO 20345:2011 což znamená, že chodidla jsou chráněna před stlačením silou do 15 kN nebo pádem břemena o vaze do 20 kg z výšky 1 m • obuv neobsahuje kovové součásti a je vybavena funkcí ESD • proto je to ideální model pro vnitřní prostory a citlivé prostředí, kde je potřeba zabránit vzniku jisker z elektrostatického výboje anebo pro prostory vybavené bezpečnostním rámem • díky moderním materiálům použitým na výrobu tohoto modelu nepřesahuje celková váha obuvi 410 g (půlpár rozměr 42) • model je vyroben z certifikovaných komponentů nejvyšší kvality a 100% italským výrobcem bezpečnostní a pracovní obuvi s více než 40 lety zkušeností v oboru

Parametry

| | |
|----------------|---|
| Značka | PANDA |
| Materiál | Materiál tužinky: kompozit Svrchní materiál: textil Materiál podešve: dvouhustotní polyuretan Materiál podšívky: Airnet mesh |
| Stupeň ochrany | S1 |
| Norma | EN ISO 20345:2011 S1 SRC EN 61340-5-1:2016 |
| Barva | černá |
| Pohlaví | Unisex |